

PULARK1

Aufrüstkit für das ABB ACF5000



Vorteile:

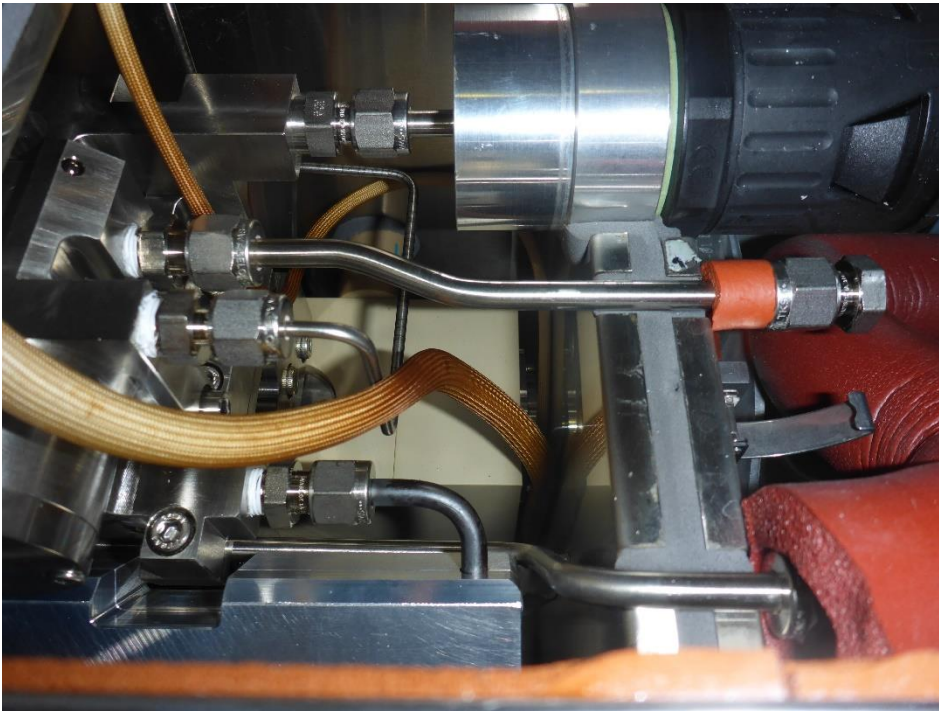
- Geringer Umrüstaufwand
- Nach der Montage ist keine Öffnung der Isolierhaube zur Prüfgasaufgabe nötig (Wartung)

Lieferumfang:

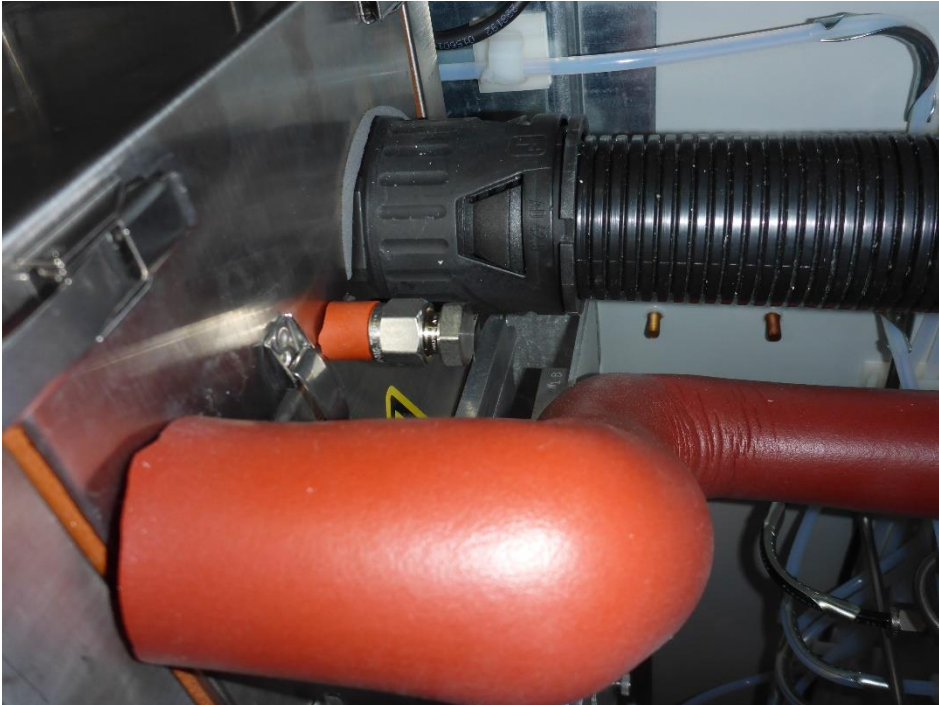
- 6mm Edelstahlrohr mit Swagelok Verschlussstopfen und Isoliermantel
- Isolierhaube für Abdeckung bei Nichtverwendung

Montage:

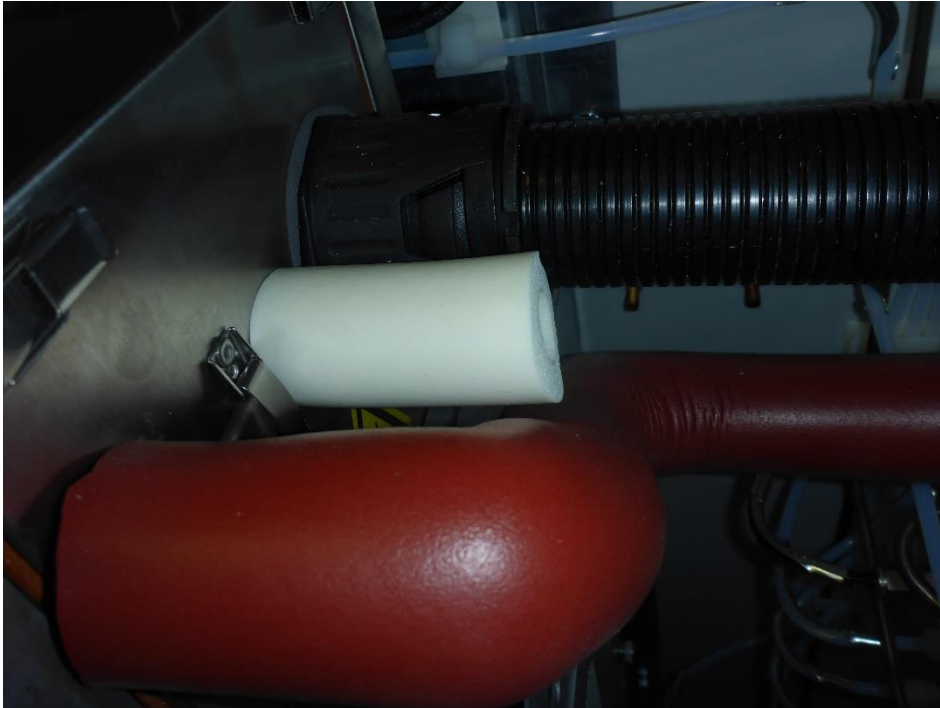
1. Isolierhaube öffnen und das Edelstahlrohr am Prüfanschluss positionieren und anschrauben



2. Isolierhaube wieder verschließen



3. Bei Nichtverwendung ist die mitgelieferte Isolierhaube aufzustecken



Die genannten Produkt- und Markennamen dienen lediglich der Produktpräsentation bzw. der Produktnutzung.