

PUL6000

Halter für den HovaPOR® am ABB ACF5000



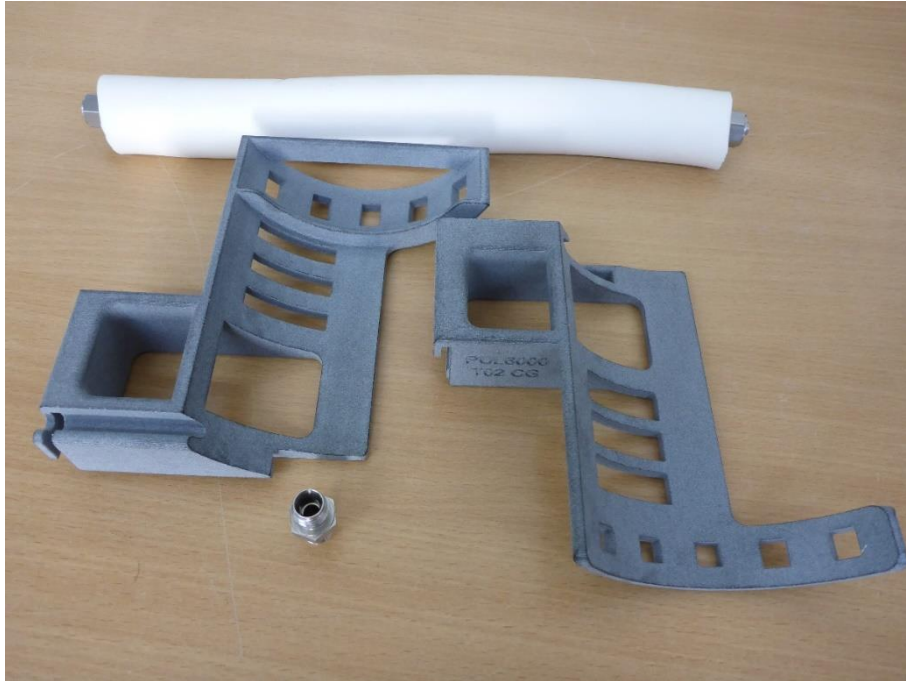
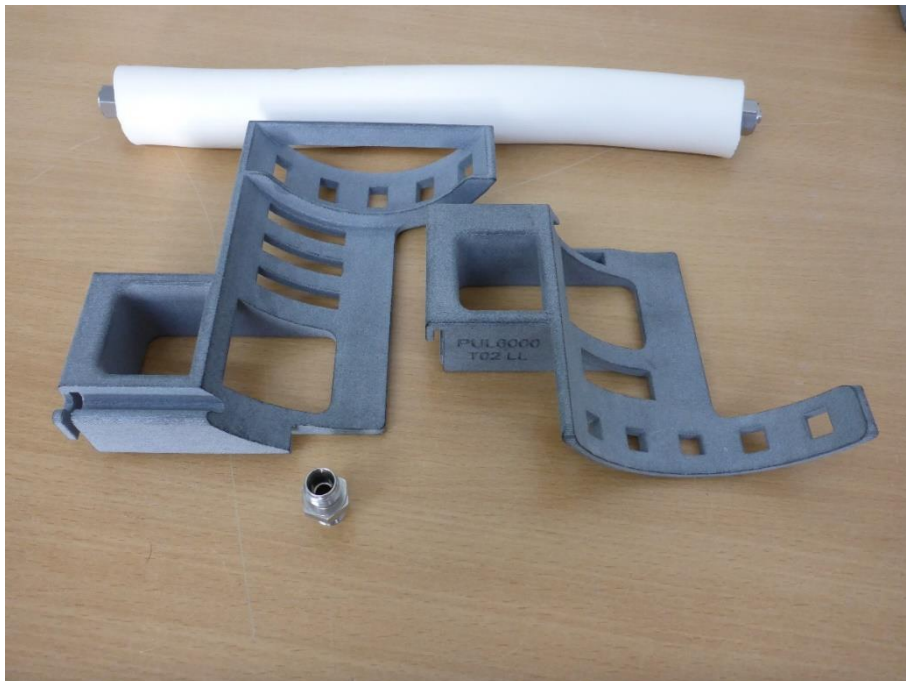
Der PUL6000 ist ein seitlich an der Serviceportöffnung des ABB ACF5000 angehängter Halter, um den bei der Wartung nötigen Verdampfer, HovaPOR®, zu fixieren. Das Prüfgas wird durch einen isolierten Metallgeflechtschlauch an den mittels „Aufrüstkit“ herausgeführten Prüfgasanschluss geführt.

Vorteile:

- Geringe Aufbauzeit
- Kein Öffnen der Isolierhaube, reduzierte Verbrennungsgefahr
- Vollständig isolierte Gasstrecke
- Außerhalb des ACF5000, keine beengte Montage innerhalb des Schaltschranks
- Sichere Halterung des HovaPOR®
- Schaltschrank beim Abgleich mit HovaCAL® weitestgehend geschlossen
- Passend für HovaPOR® LL und HovaPOR® GC

Lieferumfang:

- PUL6000 Version CG oder Version LL
- Doppelnippel für 6mm Swagelok®
- Metallgeflechtschlauch mit Isolierung und Muttern für Swagelok® 6mm
- Isoliermantel für Doppelnippelübergang

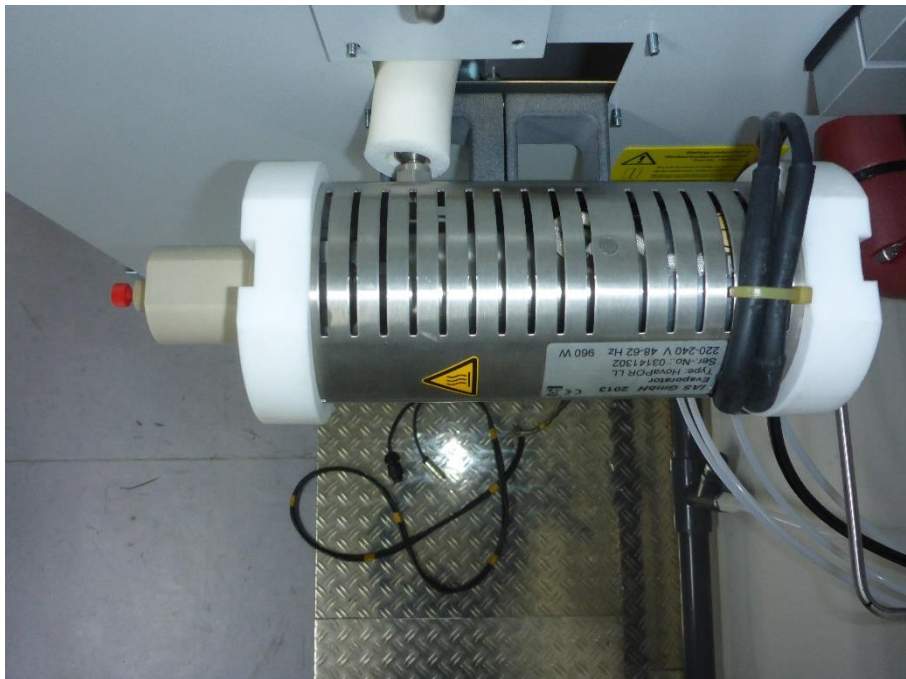
**Version CG****Version LL**

Montage:

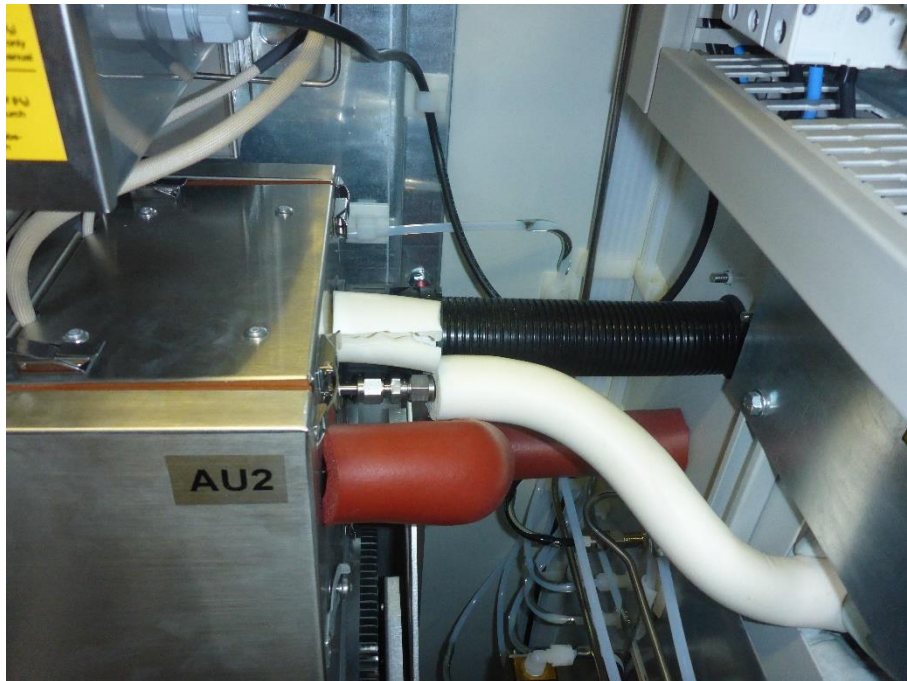
1. Halter zusammenschieben und in den geöffneten Serviceport einhängen



2. Messgasleitung am HovaPOR® anschließen und in den PUL6000 einlegen



3. Messgasleitung an dem mittels „PULARK 1“ herausgeführten Prüfgasanschluss anschließen



4. Isolierhaube über die Verbindungsstelle aufstecken.



5. HovaPOR® und HovaCAL® in Betrieb nehmen und die Messleitung durch trockene Prüfgasaufgabe ca. 10 min durchwärmen lassen.

Die genannten Produkt- und Markennamen dienen lediglich der Produktpräsentation bzw. der Produktnutzung.